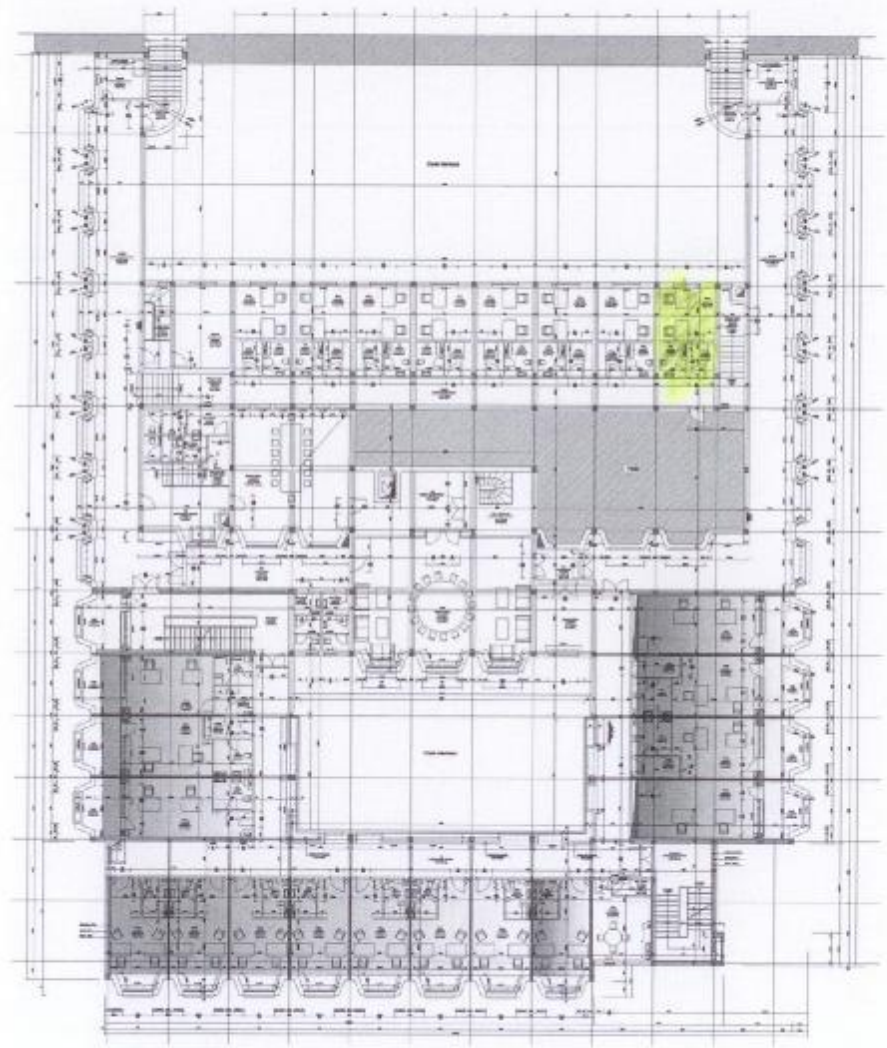


ANEXA



- EVIDENȚA PERSOANELOR
- ECOLECT și ADI

<b>Proiect</b> AMENAJARE SI REABILITARE PENTRU CONVERSIE SPATIU, DIN SPATIU HOTELIER IN SPATIU ADMINISTRATIV Hotel Parc TARGU MURES, str. PRIMĂRIEI, nr.2, Jud. MUREȘ			
<b>Tip</b> DETALI DE EXECUȚIE SI PROIECT TEHNIC MODIFICARI LA PROIECTUL INITAL			
<b>Beneficiar</b> CONSILIUL JUDEȚEAN MUREȘ str. Pinarilor, nr.2, Tg. Mureș, Jud. Mureș			
<b>Industria sector</b> (Empty)			
<b>Proiectant</b> S. C. MULTINVEST SRL TRGU MUREȘ, str. GHIDOGA, nr.87 J26.1417/2002 - ROMANIA		<b>PROIECT</b> LGI 21/1996 - 1997 - COT	
<small>Compania este înregistrată în Registrul Comerțului Județului Mureș, Sec. 015                  S.C. MULTINVEST SRL - Registrul de Comerț Mureș, nr. 1.1.1002-03, în RM, sector 1, județul Mureș                  nr. 48820/04.2010</small>			
<b>Beneficiar de servicii</b> S. C. MULTINVEST SRL TRGU MUREȘ, str. GHIDOGA, nr.87 J26.1417/2002 - ROMANIA			
<b>Proiect</b> 480/2010	<b>Strada / Locație</b> str. PRIMĂRIEI MUREȘ	<b>Proiectant</b> S.C. MULTINVEST SRL	<b>Scara</b> 1:100
<b>Data</b> 10.04.2010	<b>Proiectant</b> S.C. MULTINVEST SRL	<b>Data</b> 10.04.2010	<b>Scara</b> 1:100
<b>Tipul proiectului</b> ARHITECTURA		<b>Scara</b> A17m-c	
<b>Titlu plan</b> PLAN ETAJ I		<b>Scara</b> A17m-c	
<b>Scara</b> R-1	<b>Industria sector</b> (Empty)		<b>Data</b> 10.04.2010