



HOTĂRÂREA NR.
din 31 octombrie 2013

privind trecerea unor construcții din domeniul public al județului Mureș
în domeniul privat al acestuia

Consiliul Județean Mureș,

Văzând Expunerea de motive nr.18588/24.X.2013 prezentată de Direcția Economică, precum și avizele comisiilor de specialitate,

Luând în considerare solicitarea Direcției Generale de Asistență Socială și Protecția Copilului Mureș nr.28670/2013,

Având în vedere prevederile O.G. nr.112/2000 pentru reglementarea procesului de scoatere din funcțiune, casare și valorificare a activelor corporale care alcătuiesc domeniul public al statului și al unităților administrativ-teritoriale, precum și cele ale art.22 din Hotărârea Guvernului nr.909/1997 pentru aprobarea Normelor metodologice de aplicare a Legii nr.15/1994 privind amortizarea capitalului imobilizat în active corporale și necorporale,

Ținând cont de prevederile Legii nr.50/1991 privind autorizarea executării lucrărilor de construcții, republicată, cu modificările și completările ulterioare,

În temeiul prevederilor art.91 alin.(1) lit. c), și art.97 alin.(1) din Legea nr.215/2001 privind administrația publică locală, republicată, cu modificările și completările ulterioare,

hotărăște :

Art.1. Se aprobă trecerea din domeniul public în domeniul privat al județului Mureș, a unor construcții din incinta Centrului de Recuperare și Reabilitate Neuropsihiatrică Luduș, str. Crinului nr.30/A, evidențiate în Planul de situație din Anexa ce face parte integrantă din prezenta hotărâre, în vederea desființării acestora și eliberării amplasamentului.

Art.2. Direcția Generală de Asistență Socială și Protecția Copilului Mureș, în calitate de administrator, va face demersurile pentru obținerea autorizației de desființare a construcțiilor și valorificare a materialelor rezultate din demolare, cu respectarea prevederilor legale.

Art.3. Direcția Amenajare Teritoriu și Urbanism din cadrul aparatului de specialitate al Consiliului Județean Mureș va întreprinde toate măsurile necesare pentru radierea din CF nr.814 Gheja a construcțiilor desființate.

Art.4. Prezenta hotărâre se comunică Direcției Generale de Asistență Socială și Protecția Copilului Mureș, Direcției Economice și Direcției Amenajare Teritoriu și Urbanism din cadrul Consiliului Județean, care răspund de aducerea sa la îndeplinire.

PREȘEDINTE

Ciprian Dobre

AVIZAT PENTRU LEGALITATE

SECRETAR

Aurelian - Paul Cosma

ROMÂNIA
JUDEȚUL MUREȘ
CONSILIUL JUDEȚEAN
Direcția Economică
Nr.18588 /24.10. 2013

EXPUNERE DE MOTIVE

privind trecerea unor construcții din domeniul public al județului Mureș
în domeniul privat al acestuia

Imobilul destinat Centrului de Recuperare și Reabilitate Neuropsihiatrică Luduș situat în str. Crinului nr.30/A, face parte din domeniul public al județului Mureș, fiind atestat ca aparținând acestuia prin HG 964/2002 privind atestarea domeniului public al județului Mureș, precum și al municipiilor, orașelor și comunelor, cu modificările și completările ulterioare. Prin Hotărârea nr.56/16.12.2006 privind aprobarea înființării Direcției Generale de Asistența Socială și Protecția Copilului Mureș prin comasarea Direcției de Asistența Socială Mureș cu Direcția Generală pentru Protecția Drepturilor Copilului Mureș, autoritatea publică județeană a transmis administrarea acestui imobil către instituția nou înființată.

Corpul C2 „Anexe gospodărești”, edificat în anul 1973, fundație de beton cu l=30 cm și adâncime de 70 cm, pe placă de beton cu pereții din cărămidă și acoperiș tip șarpantă din lemn cu învelitoare din țiglă, este compus din: atelier școlar, garaj, 3 magazine, antreu, 2 cotețe de porci cu padoc și o pivniță.

Prin adresa nr.28670/2013, Direcția Generală de Asistență Socială și Protecția Copilului Mureș ne face cunoscut că, o parte din aceste anexe gospodărești, respectiv magazinele, cotețele de porci și pivnița, identificate în Planul de situație anexă la hotărâre, aflate într-un stadiu avansat de degradare, nu le mai sunt necesare, acestea ne mai fiind folosite din anul 2005, motiv pentru care solicită demolarea lor.

Pentru întocmirea documentației necesare obținerii autorizației de desființare a construcțiilor menționate anterior, este necesară trecerea acestora din domeniul public în domeniul privat al județului.

Materialele rezultate în urma demolării vor fi valorificate conform prevederilor legale, iar veniturile realizate, după deducerea cheltuielilor aferente demolării, se fac venit la bugetul județean, în conformitate cu prevederile art.4 din O.G. nr.112/2000.

Având în vedere cele prezentate, supunem spre dezbatere și aprobare, proiectul de hotărâre alăturat.

PREȘEDINTE
Ciprian Dobre

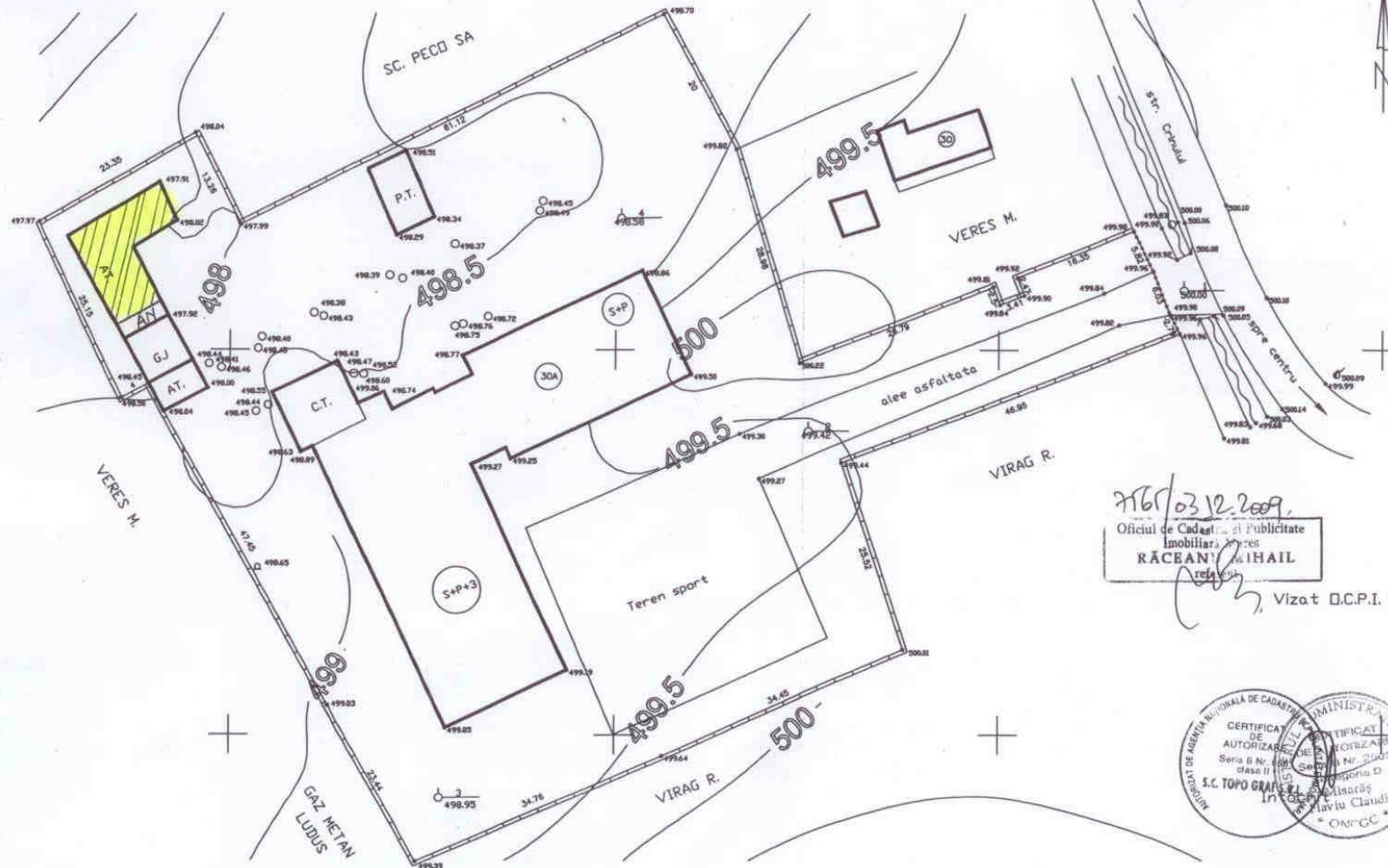
DIRECTOR EXECUTIV
Bartha Iosif

Întocmit: Marcela Moldovan

PLAN DE SITUATIE
 (Pt. autoriz. de construire si alte avize)
 scara 1:500
 Sistem de proiectie: STERED 70
 (intravilan)

Judetul MURES
 Teritoriul adm.:
 Loc. Ludus
 Adresa imobilului:
 str.Crinului, nr. 30A
 S. CF.=7455mp

Numele si prenumele proprietarului
 D.G.A.S.P.C. Mures
 Adresa:
 str. Trebely, nr. 7
 Mun. Tg. Mures
 Judetul MURES



716/03.12.2009
 Oficiul de Cadastru si Publicitate
 Imobiliar Mures
RACEANU I. HAIL
 ing. arh.

Vizat D.C.P.I. Mures



