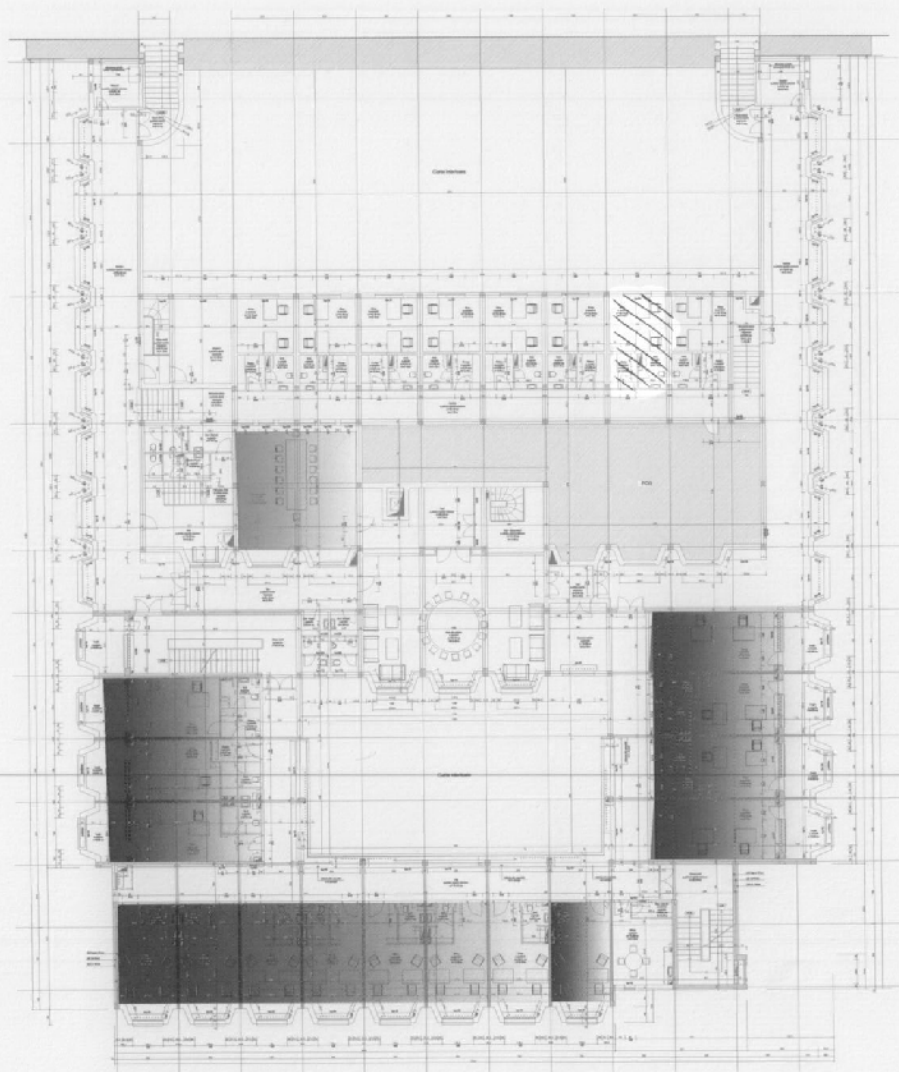


ANEXA.



- Biblioteca Judeteana
- Muzeul Judetean
- Consiliul Judetean Mures
- EVIDENȚA PERSOANELOR
- ECOLECT și ADI
- FILARMONICA ( solicitare pt. biblioteca de instrumente -partituri)

Etaj I.

<b>AMPLASARE IN REABILITARE PENTRU CONVERSIA SPAȚIULUI          DE ÎN PĂLȚIU HOTELIERI SI SPAȚIU ADMINISTRATIV          Hotel Pina TÂMBULEA MUREȘ, ex-PINARIAN, nr.2, JALĂUȘI</b>	
<b>DETALIUL DE DESCRIȚIE SI PREZENTARE          SCURTĂ A PROIECTULUI DE ARHITECTURĂ</b>	
<b>COMANDA: ARHITECTURA          ex-Proiect, nr.2, 1g.10.04, JAL. MUREȘ</b>	
<b>S. C. MULTINVEST SRL</b> TRAIAN VILCEA nr.200, etaj 1 541117 BUCUREȘTI	
<b>S. C. MULTINVEST SRL</b> TRAIAN VILCEA nr.200, etaj 1 541117 BUCUREȘTI	
<b>PROIECTANT</b> ARHITECTURA	<b>PROIECTANT</b> ARHITECTURA
<b>SITUAȚIA PROIECTA - PLAN B.S.A.J. 1.</b>	<b>ACTIVITATE</b> ARHITECTURA
<b>1:4</b>	<b>1:1</b>